



Светильники светодиодный

ПАСПОРТ ИЗДЕЛИЯ

ДБО-TP-LINE, ДБО-KB-LINE

1. НАЗНАЧЕНИЕ И ОБЛАСТЬ ПРИМЕНЕНИЯ

- 1.1 Светильники светодиодные ДБО-TP-LINE, ДБО-KB-LINE предназначены для работы в однофазных сетях переменного тока с напряжением $230V \pm 10\%$, частоты 50 Гц, ГОСТ 32144-2013.
- 1.2 Область применения. Светильники светодиодные ДБО-TP-LINE, ДБО-KB-LINE предназначены для внутреннего акцентного освещения, а также для художественного оформления помещений. Являются аксессуарами (светильниками-коннекторами) для серии светильников ДБО-LINE, но могут использоваться независимо от них.

2. ТРЕБОВАНИЯ ТР ТС

- 2.1 Изделие соответствует требованиям технического регламента таможенного союза «О безопасности низковольтного оборудования» (ТР ТС 004/2011);
Технического регламента таможенного союза «Электромагнитная совместимость технических средств» (ТР ТС 020/2011);
Технического регламента Евразийского экономического союза «Об ограничении применения опасных веществ в изделиях электротехники и радиоэлектроники» (ТР ЕАЭС 037/2016).

3. КОМПЛЕКТНОСТЬ

В комплект поставки входят:

1. Светильник светодиодный – 1 шт.
2. Винты – 4 шт.
3. Монтажные скобы – 2 шт.
4. Соединительная планка – 1 шт.
5. Руководство по эксплуатации, паспорт – 1 экз.
6. Упаковочная коробка – 1 шт.

4. ГАБАРИТНЫЕ РАЗМЕРЫ, ЭЛЕКТРОТЕХНИЧЕСКИЕ И ТЕХНИЧЕСКИЕ ХАРАКТЕРИСТИКИ ИЗДЕЛИЯ

- Таблица 1. Габаритные размеры изделия -

Наименование продукта	ДБ0-TR-LINE	ДБ0-KB-LINE
Рабочее напряжение, В	170-265	170-265
Частота, Гц	50	50
Мощность, Вт	10	10
Цветовая температура, К*	4000/6500	4000/6500
Габаритный размер, ДхШхВ, мм	70x61x55	70x70x55
Световой поток, лм	1000	1000
Световая отдача, лм/Вт	100	100
Индекс цветопередачи	>80	>80
Потребляемый ток, мА	50	50
Материал рассеивателя	Пластик	Пластик
Цвет корпуса	Белый/Черный	Белый/Черный
Материал корпуса	Металл	Металл
Класс энергоэффективности	A+	A+
Коэффициент мощности cos φ	>0,9	>0,9
Коэффициент пульсации, %	<5	<5
Угол рассеяния	120°	120°
Температурный режим работы, °С	+1 / +55	+1 / +55
Классы защиты от поражения электрическим током	II	II
Степень защиты	IP40	IP40
Климатическое исполнение	УХЛ 4	УХЛ 4
Вес единицы, кг	0,050	0,070
Срок службы, ч	30 000	30 000

*Цветовая температура свечения может отличаться от номинальной $\pm 200\text{K}$.

ВНИМАНИЕ!

Производитель имеет право вносить изменения в конструкцию, не допускающие ухудшения основных характеристик, без предварительного уведомления.

5. ДОПОЛНИТЕЛЬНЫЕ АКСЕССУАРЫ ДЛЯ МОНТАЖА СВЕТИЛЬНИКОВ

5.1 Крепеж для реечного потолка КРП-LINE.

5.2 Комплект подвесов КП-LINE.

- 5.3 Крепеж для линейного соединения светильников КРЛ-LINE (5шт./упак.).
Является аксессуаром для светильников серии ДБО-LINE.

6. МОНТАЖ И ПОДКЛЮЧЕНИЕ

- 6.1 Монтаж и подключение должны осуществляться квалифицированным персоналом.
6.2 Перед установкой убедитесь в правильности напряжения питающей сети $230\text{В} \pm 10\%$, частоты 50 Гц и наличии защитного устройства в цепи (автоматический выключатель, предохранитель).
6.3 Перед монтажом на месте снимите всю упаковку и проверьте комплектность.
6.4 Установку производить после ознакомления с руководством по эксплуатации.
6.5 Светильник предназначен для установки на нормально воспламеняемые поверхности.
6.6 Подключение светильника производить только при отключенном напряжении питающей сети.

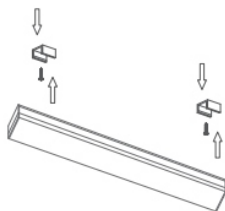
6.7 Запрещается:

- эксплуатация светильника без рассеивателя и/или плафона, если они есть в комплекте поставки.
- эксплуатация светильника с механическими повреждениями корпуса.
- эксплуатация светильника с механическими повреждениями изоляции токоведущих частей.
- эксплуатация светильника с ослабленными контактными зажимами.
- подключение светильника к поврежденной электропроводке.

6.8 Установка светильника:

Установка светильника накладным способом:

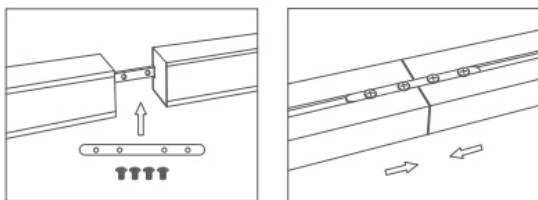
- Закрепите светильник на выбранной поверхности при помощи монтажных скоб, расположенных параллельно друг другу на расстоянии, не превышающем $\frac{3}{4}$ длины светильника.



– Рисунок 1 –
Установка светильника ДБО-LINE накладным способом

Монтаж светильников в прямую линию:

- Вставьте в паз соединительную планку с тыльной стороны светильника;
- Состыкуйте светильники как показано на схеме;
- Зафиксируйте соединительную планку на корпусе при помощи винтов.

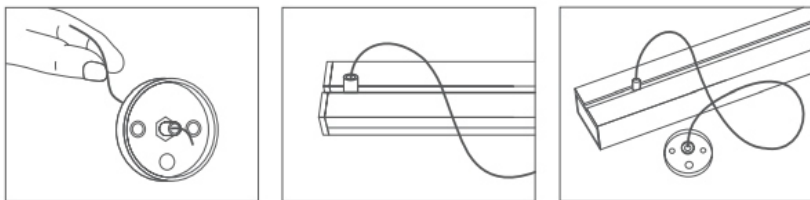


– Рисунок 2 –

Установка светильника ДБО-LINE в прямую линию

Монтаж светильника подвесным способом:

- Проденьте трос в фиксатор и выберите необходимую длину троса.
- Установите в паз с тыльной стороны светильника Т-образный винт на расстоянии, не превышающем $\frac{3}{4}$ длины светильника друг от друга, для равномерного распределения веса.
- Установите цанговый фиксатор в монтажную чашу, зафиксировав его гайкой.
- Установите монтажную чашу на выбранной поверхности при помощи саморезов и дюбелей.

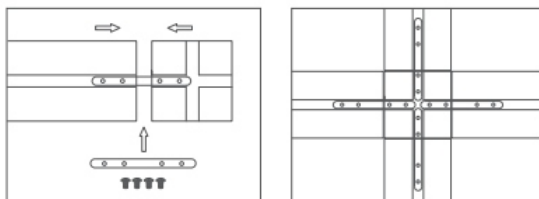


– Рисунок 3 –

Монтаж светильника ДБО-LINE подвесным способом

Установка светильников на грильято:

- Установите головку винта в паз на тыльной стороне светильника.
- Проденьте винт в прижимную пластину и зафиксируйте её гайкой на нужной высоте.
- Подключите провода питания и заземления светильника к подготовленным концам сетевого кабеля 230В \pm 10%, частоты 50Гц.

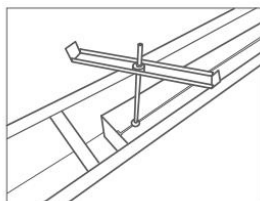


– Рисунок 4 –

Угловое соединение светильника ДБО-LINE со светильником-коннектором

Угловое соединение светильников:

- Установите соединительную планку в паз на тыльной стороне светильника-коннектора ДБО-KB-LINE или ДБО-TP-LINE.
- Состыкуйте светильник со светильником-коннектором.
- Зафиксируйте планку-фиксатор на корпусе при помощи винтов (на светильнике) и самореза (на светильнике-коннекторе). (Крепления в комплект поставки светильников коннекторов ДБО-KB-LINE и ДБО-TP-LINE не входят и приобретаются отдельно).



– Рисунок 5 –
Установка светильника ДБО-LINE на грильято

7. ТЕХНИЧЕСКОЕ ОБСЛУЖИВАНИЕ И РЕМОНТ

- 7.1 Светильник оснащён незаменяемым источником света, при выходе из строя необходимо заменить светильник целиком.
- 7.2 Запрещается техническое обслуживание и ремонт подключенного к сети светильника.
- 7.3 Техническое обслуживание и ремонт должны производиться квалифицированным персоналом, имеющим соответствующий допуск на проведение работ.
- 7.4 Регулярно проверяйте электрические соединения и целостность электропроводки.
- 7.5 При загрязнении светильника очистку поверхности производить при отключенном питании, мягкой сухой тканью, без использования растворителей и других агрессивных моющих средств.

8. ТРАНСПОРТИРОВАНИЕ И ХРАНЕНИЕ

- 8.1 Транспортировка и хранение осуществляется по ГОСТ 23216 и ГОСТ 15150.
- 8.2 Транспортирование допускается любым видом крытого транспорта, обеспечивающим предохранение упакованной продукции от механических повреждений и ударных нагрузок.
- 8.3 Хранение светильника осуществляется в упаковке изготовителя в закрытых помещениях с естественной вентиляцией с соблюдением мер предохранения от механических повреждений и воздействия атмосферных осадков. Температура хранения –40/+50 °С. Относительная влажность воздуха не более 98%. При хранении на стеллажах упаковки должны быть сложены не более чем в 4–5 рядов по высоте.

– Таблица 2. Транспортные характеристики –

Наименование продукта	ДБО-ТР-LINE 10Вт 4000К белый	ДБО-ТР-LINE 10Вт 4000К черный
Вес ящика, кг	5,9	5,9
Объем ящика, м ³	0,0375	0,0375
Минимальная упаковка, шт.	1	1
Количество в ящике, шт.	100	100
Штрих-код EAN-13	4690612037790	4690612039688
Транспортный штрих-код ITF-14	14690612037797	14690612039685
Код товара	038.1345	038.1375

Наименование продукта	ДБО-ТР-LINE 10Вт 6500К белый	ДБО-ТР-LINE 10Вт 6500К черный
Вес ящика, кг	5,9	5,9
Объем ящика, м³	0,0375	0,0375
Минимальная упаковка, шт.	1	1
Количество в ящике, шт.	100	100
Штрих-код EAN-13	4690612037806	4690612039695
Транспортный штрих-код ITF-14	14690612037803	14690612039692
Код товара	038.1346	038.1376
Наименование продукта	ДБО-КВ-LINE 10Вт 4000К белый	ДБО-КВ-LINE 10Вт 4000К черный
Вес ящика, кг	7,8	7,8
Объем ящика, м³	0,0386	0,0386
Минимальная упаковка, шт.	1	1
Количество в ящике, шт.	100	100
Штрих-код EAN-13	4690612037813	4690612039701
Транспортный штрих-код ITF-14	14690612037810	14690612039708
Код товара	038.1347	038.1377
Наименование продукта	ДБО-КВ-LINE 10Вт 6500К белый	ДБО-КВ-LINE 10Вт 6500К черный
Вес ящика, кг	7,8	7,8
Объем ящика, м³	0,0386	0,0386
Минимальная упаковка, шт.	1	1
Количество в ящике, шт.	100	100
Штрих-код EAN-13	4690612037820	4690612039718
Транспортный штрих-код ITF-14	14690612037827	14690612039715
Код товара	038.1348	038.1378

9. УТИЛИЗАЦИЯ

9.1 По окончании эксплуатации запрещается выбрасывать прибор вместе с бытовыми отходами. Необходимо сдать его в пункт приема электрических и электронных устройств для вторичной переработки или согласно требованиям законодательства, на территории реализации.

10. ГАРАНТИЙНЫЕ ОБЯЗАТЕЛЬСТВА

- 10.1 Замена подлежат неработающие светодиодные светильники при отсутствии видимых физических повреждений.
- 10.2 Замена осуществляется при предъявлении правильно заполненного гарантийного талона (указать наименование изделия, штрих код, дату и место продажи), подписи продавца, печати магазина, в котором был приобретен светильник. Светильник подлежит замене при условии сохранения товарного вида упаковки.
- 10.3 Замена предполагает предварительное тестирование светильника.
- 10.4 Все вышеизложенные гарантии действуют в рамках законодательства государственных членов ЕАЭС о защите прав потребителей.
- 10.5 Гарантийные обязательства не распространяются на светильники:
- имеющие видимые физические повреждения корпуса;
 - вышедшие из строя в результате нарушения Покупателем условий эксплуатации;
 - вышедшие из строя в результате попадания внутрь корпуса посторонних предметов, жидкостей, насекомых;
 - вышедшие из строя в результате действия обстоятельств непреодолимой силы: пожар, затопление и прочее;
 - если падение (уменьшение) светового потока составляет менее 10% от номинального (заявленного производителем).
 - расходы, связанные с монтажом/демонтажом и транспортировкой светильника.
- 10.6 Дата производства указана на изделии.
- 10.7 Гарантийный срок составляет 3 года с момента продажи.
- 10.8 В период гарантийных обязательств и при возникновении претензий обращаться к продавцу или в организации:

Российская Федерация: ООО «НЕОКС-ЛАЙТ», 690034, Приморский край, г. Владивосток, ул. Фадеева, 30, кабинет 4А

Производитель: Shenzhen SUN LED Technology Co., Ltd No.1 Building, Technology Park 10, Shuitian, Shiyan Town, Bao'an District, Shenzhen, China.

Шеньчжень САН ЛЕД Технолоджи Ко, 1, Технолоджи Парк 10, Шутянь, район Шиянь, Баоань, Шеньчжень, Китай

11. ГАРАНТИЙНЫЙ ТАЛОН



<p><i>Место продажи/Place of sale</i></p>	<p><i>Дата продажи/Date of sale</i></p>
<p><i>Подпись продавца/Seller's signature</i></p>	<p><i>Подпись покупателя/Customer's signature</i></p>