



Светильники светодиодный

ПАСПОРТ ИЗДЕЛИЯ

ДБО-LINE

1. НАЗНАЧЕНИЕ И ОБЛАСТЬ ПРИМЕНЕНИЯ

- 1.1 Светильники светодиодные ДБО-LINE предназначены для работы в однофазных сетях переменного тока с напряжением $230\text{В} \pm 10\%$, частоты 50 Гц, ГОСТ 32144-2013.
- 1.2 Область применения. Светильники светодиодные ДБО-LINE предназначены для внутреннего акцентного освещения, а также для художественного оформления помещений.

2. ТРЕБОВАНИЯ ТР ТС

- 2.1 Изделие соответствует требованиям технического регламента таможенного союза «О безопасности низковольтного оборудования» (ТР ТС 004/2011);
Технического регламента таможенного союза «Электромагнитная совместимость технических средств» (ТР ТС 020/2011);
Технического регламента Евразийского экономического союза «Об ограничении применения опасных веществ в изделиях электротехники и радиоэлектроники» (ТР ЕАЭС 037/2016).

3. КОМПЛЕКТНОСТЬ

В комплект поставки входят:

1. Светильник светодиодный – 1 шт.
2. Винты – 4 шт.
3. Монтажные скобы – 2 шт.
4. Соединительная планка – 1 шт.
5. Руководство по эксплуатации, паспорт – 1 экз.
6. Упаковочная коробка – 1 шт.

4. ГАБАРИТНЫЕ РАЗМЕРЫ, ЭЛЕКТРОТЕХНИЧЕСКИЕ И ТЕХНИЧЕСКИЕ ХАРАКТЕРИСТИКИ ИЗДЕЛИЯ

- Таблица 1. Габаритные размеры изделия -

| Наименование продукта | ДБО-LINE |
|--|--------------|
| Рабочее напряжение, В | 230В ± 10% |
| Частота, Гц | 50 |
| Мощность, Вт | 48 |
| Цветовая температура, К* | 4000/6500 |
| Габаритный размер, ДхШхВ, мм | 1180x70x55 |
| Световой поток, лм | 4800 |
| Световая отдача, лм/Вт | 100 |
| Индекс цветопередачи | >80 |
| Потребляемый ток, мА | 240 |
| EMC тест | да |
| Цвет корпуса | Белый/Черный |
| Материал корпуса | Металл |
| Класс энергоэффективности | A+ |
| Коэффициент мощности cos φ | >0,9 |
| Коэффициент пульсации, % | <5 |
| Угол рассеяния | 160° |
| Температурный режим работы, °С | +1 / +55 |
| Классы защиты от поражения электрическим током | I |
| Степень защиты | IP40 |
| Климатическое исполнение | УХЛ 4 |
| Вес единицы, кг | 1 |
| Срок службы, ч | 30 000 |

*Цветовая температура свечения может отличаться от номинальной ± 200К.

ВНИМАНИЕ!

Производитель имеет право вносить изменения в конструкцию, не допускающие ухудшения основных характеристик, без предварительного уведомления.

5. ДОПОЛНИТЕЛЬНЫЕ АКСЕССУАРЫ ДЛЯ МОНТАЖА СВЕТИЛЬНИКОВ

- 5.1 Светильник-коннектор треугольный ДБО-TP-LINE 10 Вт 230В 4000К белый.
- 5.2 Светильник-коннектор треугольный ДБО-TP-LINE 10 Вт 230В 4000К черный.
- 5.3 Светильник-коннектор треугольный ДБО-TP-LINE 10 Вт 230В 6500К белый.
- 5.4 Светильник-коннектор треугольный ДБО-TP-LINE 10 Вт 230В 6500К черный.

- 5.5 Светильник-коннектор квадратный ДБО-КВ-LINE 10 Вт 230В 4000К белый.
- 5.6 Светильник-коннектор квадратный ДБО-КВ-LINE 10 Вт 230В 4000К черный.
- 5.7 Светильник-коннектор квадратный ДБО-КВ-LINE 10 Вт 230В 6500К белый.
- 5.8 Светильник-коннектор квадратный ДБО-КВ-LINE 10 Вт 230В 6500К черный.
- 5.9 Крепеж для реечного потолка КРП-LINE.
- 5.10 Комплект подвесов КРП-LINE.
- 5.11 Крепеж для линейного соединения светильников КРП-LINE (5шт./упак.).

6. МОНТАЖ И ПОДКЛЮЧЕНИЕ

- 6.1 Монтаж и подключение должны осуществляться квалифицированным персоналом.
- 6.2 Перед установкой убедитесь в правильности напряжения питающей сети 230В ± 10%, частоты 50 Гц и наличии защитного устройства в цепи (автоматический выключатель, предохранитель).
- 6.3 Перед монтажом на месте снимите всю упаковку и проверьте комплектность
- 6.4 Установку производить после ознакомления с руководством по эксплуатации.
- 6.5 Светильник предназначен для установки на нормально воспламеняемые поверхности.
- 6.6 Подключение светильника производить только при отключенном напряжении питающей сети.

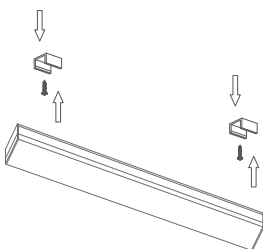
6.7 Запрещается:

- эксплуатация светильника без рассеивателя и/или плафона, если они есть в комплекте поставки.
- эксплуатация светильника с механическими повреждениями корпуса.
- эксплуатация светильника с механическими повреждениями изоляции токоведущих частей.
- эксплуатация светильника с ослабленными контактными зажимами.
- подключение светильника к поврежденной электропроводке.

6.8 Установка светильника:

Установка светильника накладным способом:

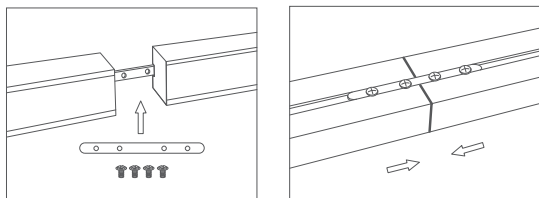
- Закрепите светильник на выбранной поверхности при помощи монтажных скоб, расположенных параллельно друг другу на расстоянии, не превышающем $\frac{3}{4}$ длины светильника.



- Рисунок 1. Установка светильника ДБО-LINE накладным способом -

Монтаж светильников в прямую линию:

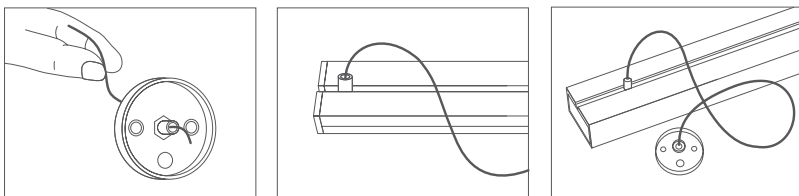
- Вставьте в паз соединительную планку с тыльной стороны светильника;
- Состыкуйте светильники как показано на схеме;
- Зафиксируйте соединительную планку на корпусе при помощи винтов.



- Рисунок 2. Установка светильника ДБО-LINE в прямую линию -

Монтаж светильника подвесным способом:

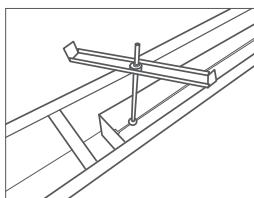
- Проденьте трос в фиксатор и выберите необходимую длину троса.
- Установите в паз с тыльной стороны светильника Т-образный винт на расстоянии, не превышающем $\frac{3}{4}$ длины светильника друг от друга, для равномерного распределения веса.
- Установите цанговый фиксатор в монтажную чашу, зафиксировав его гайкой.
- Установите монтажную чашу на выбранной поверхности при помощи саморезов и дюбелей.



- Рисунок 3. Установка светильника ДБО-LINE подвесным способом -

Установка светильников на грильято:

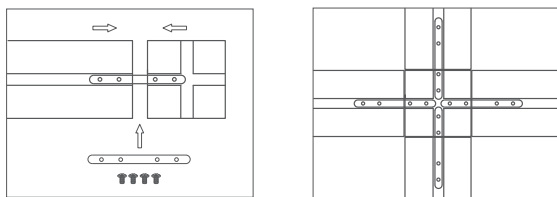
- Установите головку винта в паз на тыльной стороне светильника.
- Проденьте винт в прижимную пластину и зафиксируйте её гайкой на нужной высоте.
- Подключите провода питания и заземления светильника к подготовленным концам сетевого кабеля 230В \pm 10%, частоты 50Гц.



- Рисунок 4. Установка светильника ДБО-LINE на грильято -

Угловое соединение светильников:

- Установите соединительную планку в паз на тыльной стороне светильника-коннектора ДБО-KB-LINE или ДБО-TP-LINE.
- Состыкуйте светильник со светильником-коннектором.
- Зафиксируйте планку-фиксатор на корпусе при помощи винтов (на светильнике) и самореза (на светильнике-коннекторе). (Крепления в комплект поставки светильников коннекторов ДБО-KB-LINE и ДБО-TP-LINE не входят и приобретаются отдельно).



- Рисунок 5. Угловое соединение светильника ДБО-LINE со светильником-коннектором -

7. ТЕХНИЧЕСКОЕ ОБСЛУЖИВАНИЕ И РЕМОНТ

- 7.1 Светильник оснащён незаменяемым источником света, при выходе из строя необходимо заменить светильник целиком.
- 7.2 Запрещается техническое обслуживание и ремонт подключенного к сети светильника.
- 7.3 Техническое обслуживание и ремонт должны производиться квалифицированным персоналом, имеющим соответствующий допуск на проведение работ.
- 7.4 Регулярно проверяйте электрические соединения и целостность электропроводки.
- 7.5 При загрязнении светильника очистку поверхности производить при отключенном питании, мягкой сухой тканью, без использования растворителей и других агрессивных моющих средств.

8. ТРАНСПОРТИРОВАНИЕ И ХРАНЕНИЕ

- 8.1 Транспортировка и хранение осуществляется по ГОСТ 23216 и ГОСТ 15150.
- 8.2 Транспортирование допускается любым видом крытого транспорта, обеспечивающим предохранение упакованной продукции от механических повреждений и ударных нагрузок.
- 8.3 Хранение светильника осуществляется в упаковке изготовителя в закрытых помещениях с естественной вентиляцией с соблюдением мер предохранения от механических повреждений и воздействия атмосферных осадков. Температура хранения $-40/+50$ °С. Относительная влажность воздуха не более 98%. При хранении на стеллажах упаковки должны быть сложены не более чем в 4-5 рядов по высоте.

- Таблица 2. Транспортные характеристики -

| Наименование продукта | ДБО-LINE 48Вт 4000К белый | ДБО-LINE 48Вт 4000К черный |
|-------------------------------|---------------------------|----------------------------|
| Вес ящика, кг | 20,2 | 20,2 |
| Объем ящика, м ³ | 0,1266 | 0,1266 |
| Минимальная упаковка, шт. | 1 | 1 |
| Количество в ящике, шт. | 20 | 20 |
| Штрих-код EAN-13 | 4690612037738 | 4690612037745 |
| Транспортный штрих-код ITF-14 | 14690612037735 | 14690612037742 |
| Код товара | 038.1339 | 038.1340 |

| Наименование продукта | ДБО-LINE 48Вт 6500К белый | ДБО-LINE 48Вт 6500К черный |
|-------------------------------|---------------------------|----------------------------|
| Вес ящика, кг | 20,2 | 20,2 |
| Объем ящика, м ³ | 0,1266 | 0,1266 |
| Минимальная упаковка, шт. | 1 | 1 |
| Количество в ящике, шт. | 20 | 20 |
| Штрих-код EAN-13 | 4690612037752 | 4690612037769 |
| Транспортный штрих-код ITF-14 | 14690612037759 | 14690612037766 |
| Код товара | 038.1341 | 038.1342 |

9. УТИЛИЗАЦИЯ

9.1 По окончании эксплуатации запрещается выбрасывать прибор вместе с бытовыми отходами. Необходимо сдать его в пункт приема электрических и электронных устройств для вторичной переработки или согласно требованиям законодательства, на территории реализации.

10. ГАРАНТИЙНЫЕ ОБЯЗАТЕЛЬСТВА

- 10.1 Замена подлежат неработающие светодиодные светильники при отсутствии видимых физических повреждений.
- 10.2 Замена осуществляется при предъявлении правильно заполненного гарантийного талона (указать наименование изделия, штрих код, дату и место продажи), подписи продавца, печати магазина, в котором был приобретен светильник. Светильник подлежит замене при условии сохранения товарного вида упаковки.
- 10.3 Замена предполагает предварительное тестирование светильника.
- 10.4 Все вышеизложенные гарантии действуют в рамках законодательства государственных членов ЕАЭС о защите прав потребителей.
- 10.5 Гарантийные обязательства не распространяются на светильники:
- имеющие видимые физические повреждения корпуса;
 - вышедшие из строя в результате нарушения Покупателем условий эксплуатации;
 - вышедшие из строя в результате попадания внутрь корпуса посторонних предметов, жидкостей, насекомых;
 - вышедшие из строя в результате действия обстоятельств непреодолимой силы: пожар, затопление и прочее;
 - если падение (уменьшение) светового потока составляет менее 10% от номинального (заявленного производителем).
 - расходы, связанные с монтажом/демонтажом и транспортировкой светильника.
- 10.6 Дата производства указана на изделии.

10.7 Гарантийный срок составляет 3 года с момента продажи.

10.8 В период гарантийных обязательств и при возникновении претензий обращаться к продавцу или в организации:

Российская Федерация: ООО «НЕОКС-ЛАЙТ», 690034, Приморский край, г. Владивосток, ул. Фадеева, 30, кабинет 4А

Производитель: Shenzhen SUN LED Technology Co., Ltd No.1 Building, Technology Park 10, Shuitian, Shiyan Town, Bao'an District, Shenzhen, China.

Шеньчжень САН ЛЕД Технолоджи Ко, 1, Технолоджи Парк 10, Шуитянь, район Шиянь, Баоань, Шеньчжень, Китай

11. ГАРАНТИЙНЫЙ ТАЛОН



| | |
|---|---|
| <p><i>Место продажи/Place of sale</i></p> | <p><i>Дата продажи/Date of sale</i></p> |
| <p><i>Подпись продавца/Seller's signature</i></p> | <p><i>Подпись покупателя/Customer's signature</i></p> |